



EXPEDIENTE TÉCNICO DE MML - MIR
PROGRAMA PRESUPUESTARIO
E037.- SEGURIDAD PÚBLICA Y PROTECCIÓN CIUDADANA
DEL MUNICIPIO DE CENTLA, TABASCO.
EJERCICIO FISCAL 2024



Ente Público: Ayuntamiento Constitucional de Centla.

MML-MIR (programa presupuestario): E037 Seguridad y Protección Ciudadana

Modalidad: P – Planeación y Políticas Públicas

UR: Dirección de Seguridad Pública Municipal

I.- SINTESIS DEL DISEÑO DEL MARCO LÓGICO

Resumen Ejecutivo

La seguridad es transversal a las demandas sociales: vivienda, transporte, educación, empleos, comercio, entre otras. Delincuencia y violencia tienen altos costos económicos y afectan el crecimiento del municipio. Este problema genera perjuicio y desintegración del capital humano, pero también la reducción de inversión y el deterioro del tejido social. La realidad actual que se presenta con la inseguridad, es el resultado de los factores diversos y complejos sobresaliendo los rezagos sociales y económicos que producen pobreza bajos niveles educativos, salud, y falta de empleo marginando con esto los beneficios sociales a los que tienen derecho los ciudadanos así como limitadas oportunidades locales de trabajo deteriorando con esto el tejido social provocando con esto que las personas tomen el camino ilícito y conductas diversas principalmente conductas antisociales.

Justificación

Con base en la Ley Orgánica de los Municipios del Estado de Tabasco, en el capítulo XIII de la dirección de seguridad pública que a la letra dice lo siguiente:

Artículo 87. Para los efectos de la seguridad pública, los ayuntamientos y presidentes municipales, ejercerán, de conformidad con lo dispuesto en los artículos 21, y 115 de la Constitución Política de los Estados Unidos Mexicanos, las facultades que determine la ley, comprendiendo los servicios de seguridad pública, policía preventiva municipal.

Artículo 88. Atento a lo señalado en el artículo anterior, los ayuntamientos en los términos de esta Ley y demás disposiciones aplicables integrarán cuerpos de seguridad pública a través de los elementos que conformen a la policía preventiva.

a) La Dirección de Seguridad Pública tendrá a cargo las siguientes funciones:

I. Tener a su cargo la policía preventiva municipal;



Ente Público: Ayuntamiento Constitucional de Centla.

MML-MIR (programa presupuestario): E037 Seguridad y Protección Ciudadana

Modalidad: P – Planeación y Políticas Públicas

UR: Dirección de Seguridad Pública Municipal

- II. Vigilar la seguridad física y patrimonial de los habitantes y vecinos del Municipio;
- III. Cuidar el orden y la paz pública que permitan la libre convivencia;
- IV. Ejecutar las acciones que establezca la autoridad competente de acuerdo a los reglamentos respectivos;
- V. Participar en la formulación de los convenios que se establezcan con el gobierno del Estado en los ramos de seguridad pública y ejecutar las acciones que se desprendan de dichos convenios;
- VI. Cumplir con las disposiciones especiales de vigilancia que le sean encomendadas por el presidente municipal; y
- VII. Las demás que le atribuyan expresamente las leyes, reglamentos, y las que le encomiende directamente el Ayuntamiento o el presidente municipal.

Es fundamental impulsar políticas públicas entre el gobierno federal, estatal y municipal que de tal modo garanticen la seguridad y los derechos humanos, la violencia y el crimen son fenómenos que alteran la paz pública, trastornan la economía y afectan la serenidad y la confianza de la población. Por esa razón, es importante impulsar una estrategia que permita reducir en las comunidades los índices de inseguridad, robos y delincuencia organizada, que contribuya a la generación de opciones que alejen a la población de las actividades ilícitas y violentas. Durante el periodo de enero a diciembre de 2018 a marzo de 2019, en el índice delictivo del municipio, se observa que el que más se registra es el robo a comercio con 28 incidencias, seguido del robo a transeúntes con 15 incidencias, así como el abigeato que registra también 15 incidencias y en tercer lugar lo ocupan: el robo a vehículos y la violencia familiar con 10 incidencias registradas en el 2018. De enero a marzo del 2019 el índice de delincuencia que más se registró lo fue el robo a comercio con 14 incidencias seguido del robo a vehículo con 5 incidencias.



Ente Público: Ayuntamiento Constitucional de Centla.

MML-MIR (programa presupuestario): E037 Seguridad y Protección Ciudadana

Modalidad: P – Planeación y Políticas Públicas

UR: Dirección de Seguridad Pública Municipal

Problema identificado

La población del Municipio con riesgo en su integridad física y patrimonial

Población objetivo

107,731 habitantes del Municipio de Centla

Cobertura geográfica

Municipio de Centla

CUADRO RESUMEN DE COSTOS.

PROGRAMA PRESUPUESTARIO	MONTO EJERCIDO
E037 Seguridad y Protección Ciudadana	\$ 57,211,735.21

NOTA: El monto ejercido del Programa Presupuestario es con corte al mes de septiembre del ejercicio Fiscal 2023



Ente Público: Ayuntamiento Constitucional de Centla.

MML-MIR (programa presupuestario): E037 Seguridad y Protección Ciudadana

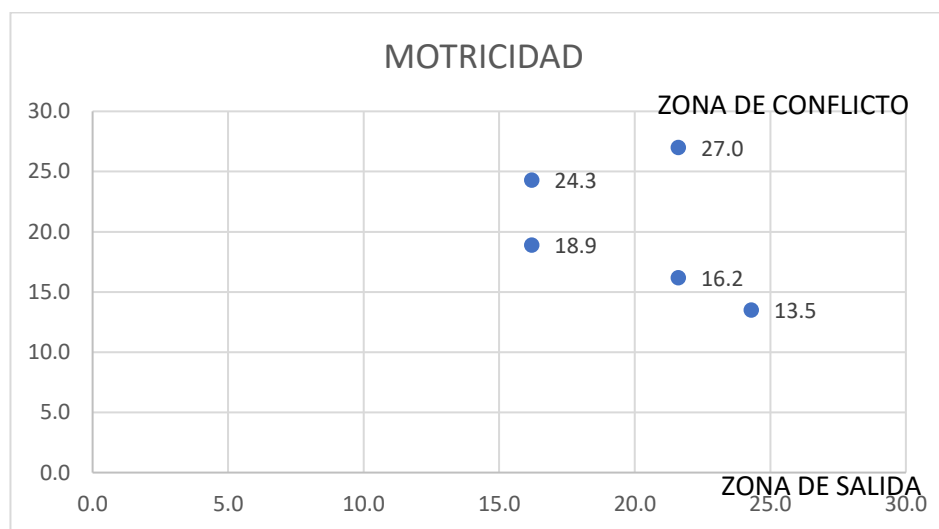
Modalidad: P – Planeación y Políticas Públicas

UR: Dirección de Seguridad Pública Municipal

Formato 1. Matriz de Motricidad y Dependencia para la identificación del problema central

ID	PROBLEMA	PROBLEMA							MOTRICIDAD	PORCENTAJE	
		1	2	3	4	5	6	7			n
1	Escases de Personal Policiaco	0	0	1	1	0	0	0		2	12.5
2	Personal con escasas Capacitación	0	0	2	2	0	0	0		4	25.0
3	Patrullas y equipo Táctico Insuficiente	0	3	0	3	0	0	0		6	37.5
4	Parque Vehicular fuera de servicio por falta de Mantenimiento	0	0	4	0	0	0	0		4	25.0
DEPENDENCIA		0	3	7	6	0	0	0		16	
PORCENTAJE		0.0	18.1	43.8	37.5	0.0	0.0	0.0	Dn		

COORDENADAS CARTESIANAS		
PROBLEMA	DEPENDENCIA	MOTRICIDAD
1	16.2	24.3
2	16.2	18.9
3	24.3	13.5
4	21.6	27.0
5	21.6	16.2





Ente Público: Ayuntamiento Constitucional de Centla.

MML-MIR (programa presupuestario): E037 Seguridad y Protección Ciudadana

Modalidad: P – Planeación y Políticas Públicas

UR: Dirección de Seguridad Pública Municipal

II.- ANTECEDENTES

Formato 2. Antecedentes del ML-MIR.

ML-MIR	Lugar donde se implementó	Objetivo	Descripción del ML-MIR	Población objetivo o área de enfoque	Identificación de bienes y servicios	Resultados obtenidos*
E037 SEGURIDAD PÚBLICA	Municipio de Centla	Objetivo 1.2 Proveerle a los habitantes del municipio seguridad personal, paz, tranquilidad y confianza, mediante la prevención del delito, el combate a las adicciones, la prevención de riesgos, la capacitación, profesionalización y el equipamiento de los cuerpos de seguridad.	Implementar acciones de vigilancia, monitoreo y disuasión que inhiban la comisión de delitos, o bien coadyuven a su investigación y atención, mediante el equipamiento para la seguridad y el uso de tecnología especializada en combate al delito y la prevención de riesgos.	Los habitantes del municipio cuenten con seguridad personal, paz, tranquilidad y confianza.	Servicio de seguridad a la población y patrimonio.	Disminución del índice delictivo en el Municipio debido a los Vigilancia y monitoreos de Seguridad e Implementación de los Operativos Estratégicos

*En caso de que existan documentos de evaluaciones publicados



Ente Público: Ayuntamiento Constitucional de Centla.

MML-MIR (programa presupuestario): E037 Seguridad y Protección Ciudadana

Modalidad: P – Planeación y Políticas Públicas

UR: Dirección de Seguridad Pública Municipal

III.- ANALÍISIS DEL MARCO JURÍDICO

Constitución Política de los Estados Unidos Mexicanos (Artículo 21, 76 fracción XI, 115 fracción III y VII, 122-B y C. Constitución Política del Estado de Tabasco (Artículo 36 fracción VI, 51 fracción III, 65 fracción II) Ley Orgánica de los Municipios del Estado de Tabasco Artículo 29 fracción XLII, 48, 53 fracción VIII y IX, 73 fracción X, 87, 88, 89, 91, 92 - A y 99 fracción I y II). Ley de seguridad Pública Estado de Tabasco.

IV.- ALINEACIÓN CON LA PLANEACIÓN DEL DESARROLLO

Formato 3. Alineación con la planeación del desarrollo

Nombre del instrumento de planeación	Objetivo	Estrategias/políticas	Líneas de acción
Plan Nacional de Desarrollo	8. Articular la seguridad nacional, la seguridad pública y la paz.	N/A	N/A
Plan Estatal de Desarrollo (PLED)	1.4.3.3. Contribuir a garantizar el orden y la paz pública, así como salvaguardar la integridad física y patrimonial de las personas.	1.4.3.3.1. Reducir la incidencia delictiva mediante el fortalecimiento de las capacidades institucionales y la implementación de nuevas estrategias en todo el estado	1.4.3.3.1.1. Desarrollar las actividades apropiadas para enfrentar con firmeza y decisión la solución a los problemas de inseguridad para devolver la tranquilidad a los tabasqueños.



Ente Público: Ayuntamiento Constitucional de Centla.

MML-MIR (programa presupuestario): E037 Seguridad y Protección Ciudadana

Modalidad: P – Planeación y Políticas Públicas

UR: Dirección de Seguridad Pública Municipal

Plan Municipal de Desarrollo	3.4.3 Garantizar el orden y la paz pública, salvaguardando el Estado de Derecho y la integridad física y patrimonial de la población.	3.4.3.1 Fortalecer las capacidades institucionales en materia de seguridad, tránsito y protección ciudadana, con estricto apego al respeto y goce de los derechos humanos.	3.4.3.1.1 Generar acciones de capacitación y adiestramiento al personal policiaco y de tránsito del municipio, que considere temas de protección de los derechos humanos.
Objetivo de Desarrollo Sostenible (ODS)	Objetivo 16: Promover sociedades justas, pacíficas e inclusivas	N/A	N/A



Ente Público: Ayuntamiento Constitucional de Centla.

MML-MIR (programa presupuestario): E037 Seguridad y Protección Ciudadana

Modalidad: P – Planeación y Políticas Públicas

UR: Dirección de Seguridad Pública Municipal

V.- COHERENCIA CON OTROS PROGRAMAS O INTERVENCIONES PÚBLICAS

Formato 4. Vinculación con otros Programas

Nombre del Programa	Tipo de programa 1=Federal. 2=Estatal. 3= Municipal 4= Otro (especifique).	Objetivo	Población objetivo	Bienes y servicios que provee	Cobertura 1=Todos los municipios. 2=Regional. 3=Zonas prioritarias. 4=Municipal.	Dependencia o Entidad coordinadora del programa	1=Complementario 2=Posible duplicidad 3=Otro (especifique)	Describe las Interdependencias identificadas entre los programas
1.- NO APLICA	N/A	N/A	N/A	N/A	N/A	N/A	N/A	N/A

VI.- DIAGNÓSTICO BASADO EN EL ANÁLISIS DEL PROBLEMA

El municipio de Centla se encuentra ubicado en la región de los ríos, en el estado de Tabasco, el cual está formado por una extensión territorial total de 3,093 kilómetros cuadrados, la población total es de 107,731 habitantes conformada por un 49.3% hombres y 50.7% mujeres de acuerdo al censo del INEGI de 2020.

El problema de la inseguridad en Tabasco es un fenómeno que no solo es propio del Estado, pues es bien sabido que es un problema a nivel nacional y por consiguiente se refleja en el Municipio de Centla; el homicidio doloso, la extorsión, el robo con violencia, el robo a casa habitación, robo a negocio, violación, el abigeato y el narcomenudeo mostraron un incremento. En lo que respecta a comunidades o entornos inseguros, como peligrosas o de mayor inseguridad son: La colonia Gobernador Cruz de la Villa Vicente Guerrero; la Villa Vicente Guerrero, la Villa Cuauhtémoc, Poblado Simón Sarlat; en la ciudad de frontera sobresalen por inseguridad las siguientes colonias: Colonia Revolución, Colonia Arenal, Colonia Francisco Villa, Colonia Quinta María, Colonia Ulises García y Colonia el Guanál.



Ente Público: Ayuntamiento Constitucional de Centla.

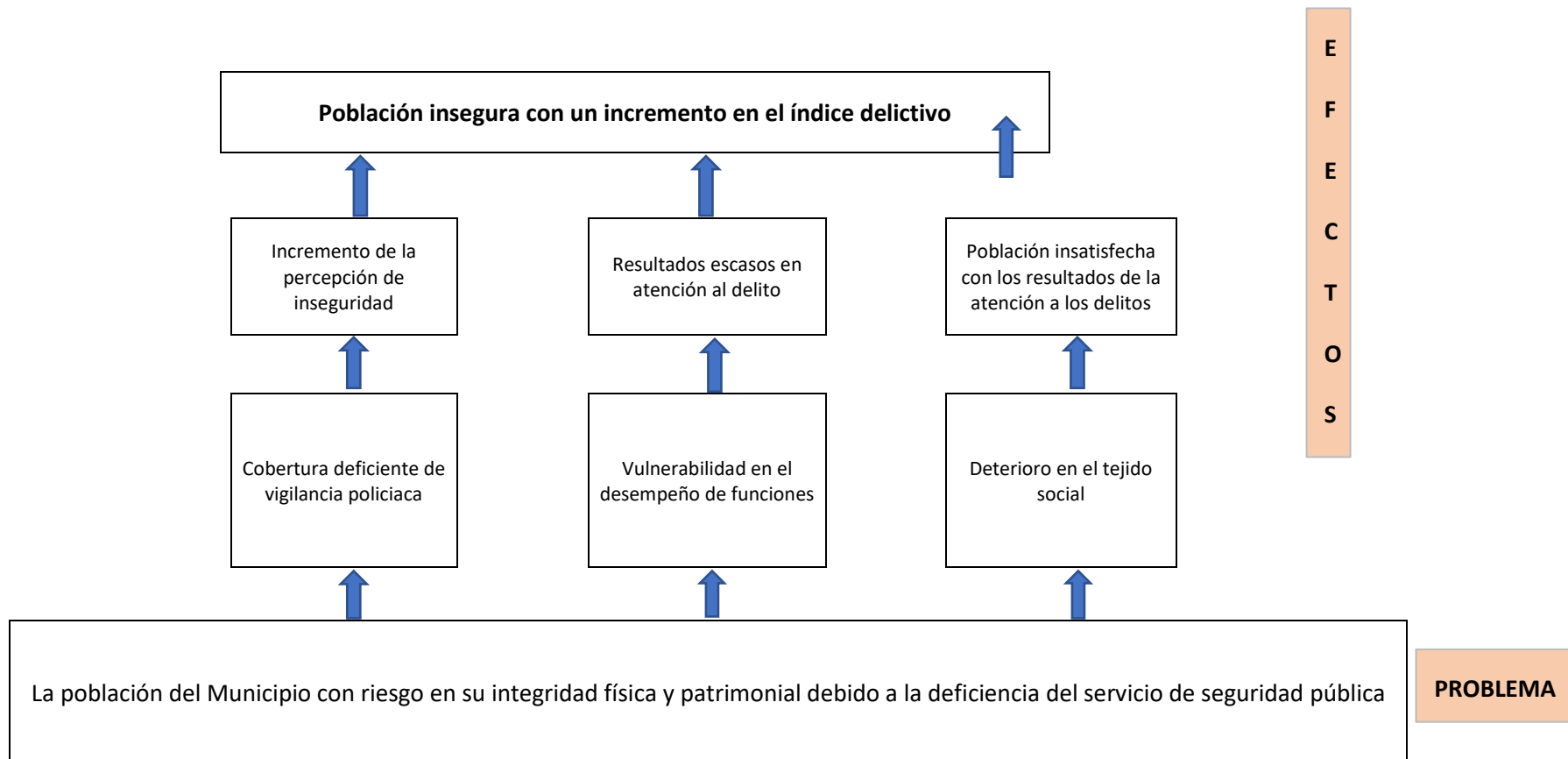
MML-MIR (programa presupuestario): E037 Seguridad y Protección Ciudadana

Modalidad: P – Planeación y Políticas Públicas

UR: Dirección de Seguridad Pública Municipal

ÁRBOL DE PROBLEMAS

E037 Seguridad Pública



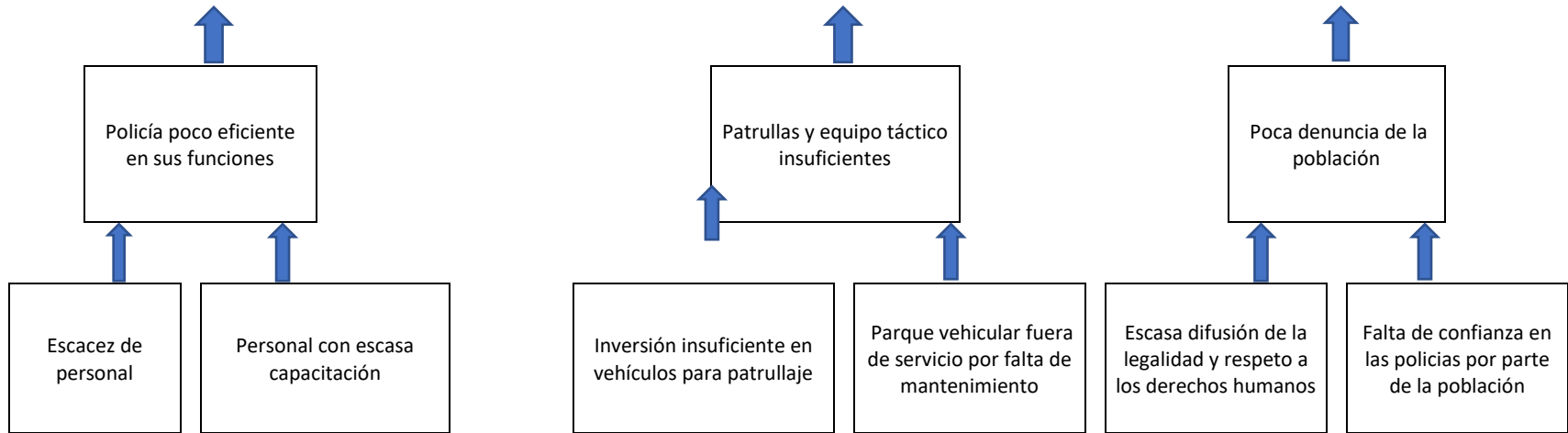


Ente Público: Ayuntamiento Constitucional de Centla.

MML-MIR (programa presupuestario): E037 Seguridad y Protección Ciudadana

Modalidad: P – Planeación y Políticas Públicas

UR: Dirección de Seguridad Pública Municipal



C
A
U
S
A
S



Ente Público: Ayuntamiento Constitucional de Centla.

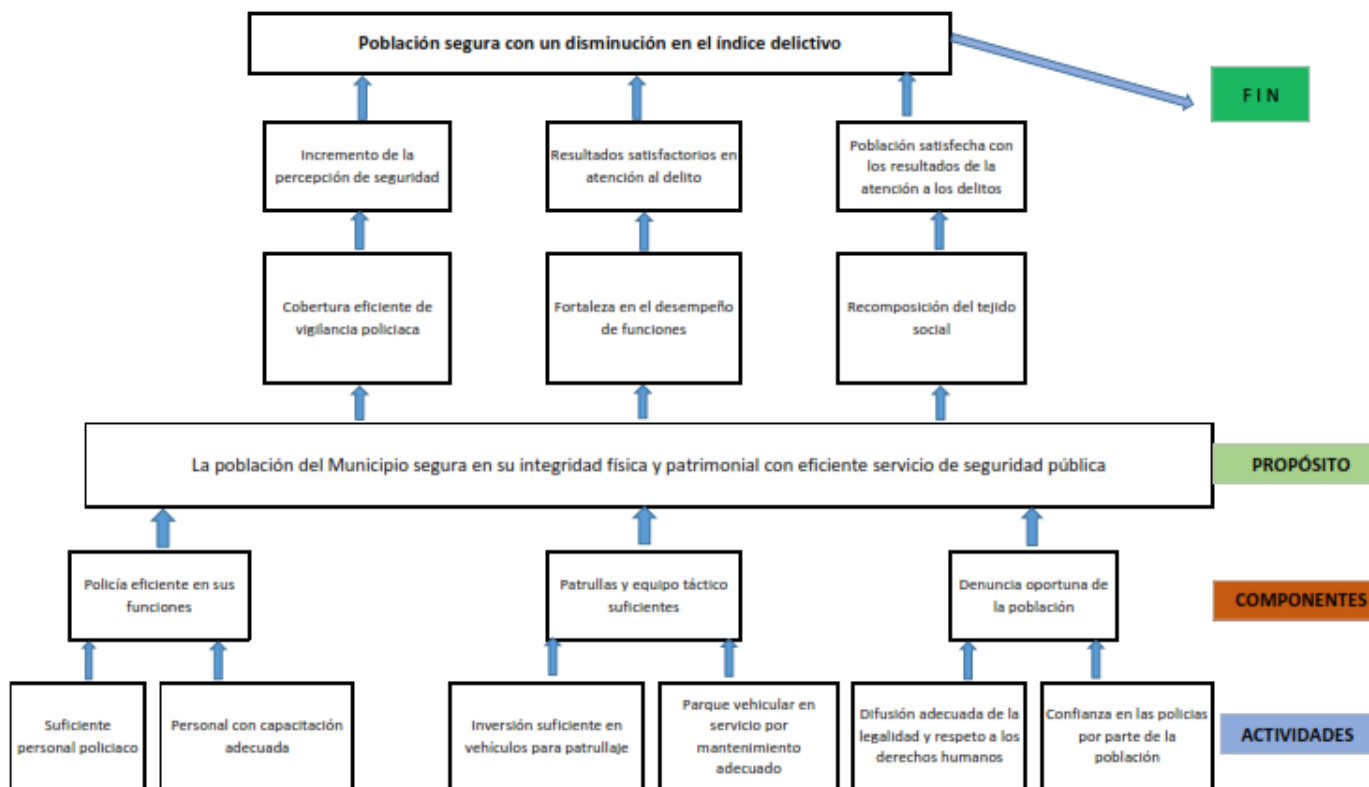
MML-MIR (programa presupuestario): E037 Seguridad y Protección Ciudadana

Modalidad: P – Planeación y Políticas Públicas

UR: Dirección de Seguridad Pública Municipal

27. Tabasco
E037 Seguridad Pública

ÁRBOL DE OBJETIVOS
E037 Seguridad Pública y Protección Ciudadana





Ente Público: Ayuntamiento Constitucional de Centla.

MML-MIR (programa presupuestario): E037 Seguridad y Protección Ciudadana

Modalidad: P – Planeación y Políticas Públicas

UR: Dirección de Seguridad Pública Municipal

Formato 5. Identificación de involucrados

Actores	Descripción del tipo de relación con el ML-MIR presupuestario
Públicos	
Dirección de Programación, Dirección de Seguridad Pública, Contraloría municipal, Dirección de Finanzas y Dirección de Administración Municipal	Identificación de los problemas a resolver con el análisis de los actores involucrados, aplicando el Marco Lógico para iniciar con los procesos de Planeación, Programación y Ejecución de los proyectos para un resultado satisfactorio en la entrega del servicio
Privados	N/A
ONG	N/A
Otras categorías de involucrados	Privado: Tiendas, comercios, empresas del sector pesquero e industrial.



Ente Público: Ayuntamiento Constitucional de Centla.

MML-MIR (programa presupuestario): E037 Seguridad y Protección Ciudadana

Modalidad: P – Planeación y Políticas Públicas

UR: Dirección de Seguridad Pública Municipal

VII.- OBJETIVO DEL ML-MIR

Formato 6: Estructura analítica del ML-MIR

Problemática (Proviene del árbol de problemas)	Solución (Proviene del árbol de objetivos)
<p>Efectos:</p> <p>Población insatisfecha con los resultados de la atención a los delitos</p>	<p>Fines:</p> <p>Población segura con una disminución en el índice delictivo</p>
<p>Problema central: La población del Municipio con riesgo en su integridad física y patrimonial debido a la deficiencia del servicio de seguridad pública</p> <p>Población Objetivo: Habitantes del Municipio de Centla</p> <p>Descripción del problema: Policía poco eficiente en sus funciones, Patrullas y equipo táctico insuficientes y Poca denuncia de la población</p> <p>Magnitud (Línea base) Población insegura con un incremento en el índice delictivo 2022</p>	<p>Objetivo: La población del Municipio segura en su integridad física y patrimonial con eficiente servicio de seguridad pública</p> <p>Población Objetivo: Habitantes del Municipio de Centla</p> <p>Descripción del resultado esperado: Cobertura eficiente de vigilancia policiaca, Fortaleza en el desempeño de funciones y Recomposición del tejido social.</p> <p>Magnitud (Resultado esperado) Población segura con una disminución en el índice delictivo</p>
<p>Causas:</p> <p>Escasez de personal, Personal con escasa capacitación, Inversión insuficiente en vehículos para patrullaje, Parque vehicular fuera de servicio por falta de mantenimiento, Escasa difusión de la legalidad y respeto a los derechos humanos y Falta de confianza en las policías por parte de la población</p>	<p>Medios:</p> <p>Suficiente personal policiaco, Personal con capacitación adecuada, Inversión suficiente en vehículos para patrullaje, Parque vehicular en servicio por mantenimiento adecuado, Difusión adecuada de la legalidad y respeto a los derechos humanos y Confianza en las policías por parte de la población</p>



Ente Público: Ayuntamiento Constitucional de Centla.

MML-MIR (programa presupuestario): E037 Seguridad y Protección Ciudadana

Modalidad: P – Planeación y Políticas Públicas

UR: Dirección de Seguridad Pública Municipal

VIII.- IDENTIFICACIÓN Y CUANTIFICACIÓN DE LA POBLACIÓN OBJETIVO O AREA DE ENFOQUE

Formato 7. Identificación y cuantificación de la población objetivo

Población de referencia	Hombres	Mujeres	Hablantes de lengua indígena	Grupos de edad	Otros criterios
Los habitantes del Municipio de Centla: 107,731	53,114	54,617	26,204	Todas las edades	N/A
Medio de verificación	Página Data México https://www.economia.gob.mx/datamexico/es/profile/geo/centla#population-and-housing				
Población potencial o afectada	Hombres	Mujeres	Hablantes de lengua indígena	Grupos de edad	Otros criterios
Habitantes del Municipio de Centla víctimas de robo o algún acto de violencia	53,114	54,617	26,204	Todas las edades	157 denuncias totales
Medio de verificación	Página Data México https://www.economia.gob.mx/datamexico/es/profile/geo/centla#population-and-housing				
Población objetivo	Hombres	Mujeres	Hablantes de lengua indígena	Grupos de edad	Otros criterios
Los habitantes del Municipio de Centla: 107,731	53,114	54,617	26,204	Todas las edades	N/A
Medio de verificación	Página Data México https://www.economia.gob.mx/datamexico/es/profile/geo/centla#population-and-housing				
Población postergada	Hombres	Mujeres	Hablantes de lengua indígena	Grupos de edad	Otros criterios
N/a	N/a	N/a	N/a	N/a	N/a
Medio de verificación	Llamadas de emergencia atendidas, Informes Policial Homologados, Ficha de Datos personales y Unidad de Analisis.				



Ente Público: Ayuntamiento Constitucional de Centla.

MML-MIR (programa presupuestario): E037 Seguridad y Protección Ciudadana

Modalidad: P – Planeación y Políticas Públicas

UR: Dirección de Seguridad Pública Municipal

Formato 8. Identificación y cuantificación del área de enfoque objetivo

Área de Enfoque		
Característica	Potencial	Objetivo
Descripción	La población del Municipio de Centla	Se aplica a toda persona en el municipio de Centla, una vez que la seguridad es pública.
Tipo	Universal	Se aplica a toda persona en el municipio de Centla, una vez que la seguridad es pública.
Unidad de medida	Número, Porcentaje	Es necesario conocer el número total de habitantes y los porcentajes de medición.
Cuantificación	107,731 habitantes	El 100% de la población, una vez que la seguridad es pública.

Nota: Elaboración propia.



Ente Público: Ayuntamiento Constitucional de Centla.

MML-MIR (programa presupuestario): E037 Seguridad y Protección Ciudadana

Modalidad: P – Planeación y Políticas Públicas

UR: Dirección de Seguridad Pública Municipal

Formato 9. Cobertura geográfica

Nombre del municipio	Localidad	Pob. total	% de pob. urbana	% de pob. rural	Habitantes por tamaño de localidad					
					1 a 500	501 a 2500	2501 a 10000	10001 a 15000	15001 a 50000	Más de 50000
CENTLA	TODO EL MUNICIPIO	107,731	20.68%	79.32%						x

X.- ALCANCE POBLACIONAL DE LA INTERVENCIÓN

La aplicación de este programa presupuestario se hace necesaria debido a los altos índices de violencia en el municipio. La población objetivo abarca a los habitantes del municipio de Centla.

XI.- CRITERIOS DE FOCALIZACION.

Se considera que en razón de que la población objetivo detectada es menor a la población potencial, se le puede asignar el criterio de tipo focalizado.



Ente Público: Ayuntamiento Constitucional de Centla.

MML-MIR (programa presupuestario): E037 Seguridad y Protección Ciudadana

Modalidad: P – Planeación y Políticas Públicas

UR: Dirección de Seguridad Pública Municipal

Formato 10. Criterios para la focalización de la población objetivo

Criterio	Descripción del criterio	Justificación de la elección
Nombre:	Sin distinción de ingreso	No se distingue la atención por ingreso.
Sexo	Sin distinción de genero	No se distingue la atención por sexo.
Edad:	Sin distinción de edad	No se distingue la atención por sexo.
Domicilio	Sin distinción de lengua	No se distingue la atención por idioma o lengua.
Ubicación geográfica	El programa se aplica tomando en consideración al Municipio de Centla	El servicio se otorga para toda la población que requieren el servicio.
Especificar otros criterios:	N/A	N/A



Ente Público: Ayuntamiento Constitucional de Centla.

MML-MIR (programa presupuestario): E037 Seguridad y Protección Ciudadana

Modalidad: P – Planeación y Políticas Públicas

UR: Dirección de Seguridad Pública Municipal

XII.- DESCRIPCIÓN DEL ML-MIR.

Formato 11. Características de los bienes o servicios del ML-MIR.

Bien o servicio	Descripción del bien o servicio	Criterios de calidad	Criterios para determinar la entrega oportuna	Requisitos para acceder a los bienes o servicios	Por qué este bien o servicio es necesario para cumplir el objetivo
Cuerpos policiacos profesionalizados	Mejorar las capacidades de los agentes policiacos.	Cuerpos policiacos profesionalizados mediante capacitaciones	Las condiciones de ministración oportuna son favorables para la ejecución de los proyectos.	Tener aprobado el examen de control y confianza	Para salvaguardar y proteger a la ciudadanía del municipio de Centla.
Patrullas y equipo táctico renovados	Mejores patrullas y equipos tácticos	Adquirir patrullas y equipo tácticos	Gestiones administrativas oportunas en tiempo y forma	Estar en malas condiciones y caducados	Para salvaguardar y proteger a la ciudadanía del municipio de Centla.
Programas de atención a la población víctima de delito implementados	Atender a la población víctima de delitos implementados	Atender las solicitudes y denuncias de la población	El estado de fuerza policial deberá ser certificado en su totalidad	Cumplir cursos vigentes	Para salvaguardar y proteger a la ciudadanía del municipio de Centla.



Ente Público: Ayuntamiento Constitucional de Centla.

MML-MIR (programa presupuestario): E037 Seguridad y Protección Ciudadana

Modalidad: P – Planeación y Políticas Públicas

UR: Dirección de Seguridad Pública Municipal

Formato 12. Coherencia Interinstitucional

Institución	Área	Responsabilidad	Interactúa con	Mecanismos de coordinación
NO APLICA	N/A	N/A	N/A	N/A



Ente Público: Ayuntamiento Constitucional de Centla.

MML-MIR (programa presupuestario): E037 Seguridad y Protección Ciudadana

Modalidad: P – Planeación y Políticas Públicas

UR: Dirección de Seguridad Pública Municipal

XIII.- MATRIZ DE INDICADORES PARA RESULTADOS.

Formato 13. Matriz de Indicadores para Resultados

Resumen Narrativo	Indicadores	Medios de Verificación	Supuestos
<p>Fin:</p> <p>Contribuir a proveerle a los habitantes del municipio, seguridad personal, mediante la capacitación, profesionalización y equipamiento de los cuerpos de seguridad.</p>	Tasa de variación de la incidencia delictiva en el municipio	Registros de la Dirección de Seguridad Pública del Municipio, datos estadísticos de Plataforma México y parte de novedades.	la Dirección de Seguridad Pública pone en práctica acciones para la prevención de los delitos.
<p>Propósito:</p> <p>La población del Municipio, recibe una adecuada protección por parte de los cuerpos policiacos</p>	Porcentaje de protección brindada a la población	Registros de la Dirección de Seguridad Pública del Municipio Registros Administrativos e inventario del parque vehicular y equipo táctico	Registros de la Dirección de Seguridad Pública del Municipio, Datos estadísticos de Plataforma México y parte de novedades.
<p>Componente 1:</p> <p>Cuerpos policiacos profesionalizados</p>	Porcentaje de agentes de policía con capacitación especial	Registros de la Dirección de Seguridad Pública del Municipio Registros Administrativos e inventario del parque vehicular y equipo táctico	Los agentes policiacos seleccionados asisten puntualmente a la capacitación.
<p>Componente 2:</p> <p>Patrullas y equipo táctico renovados</p>	Porcentaje de equipamiento incorporado al servicio operativo	Registros de la Dirección de Seguridad Pública del Municipio Registros Administrativos e inventario del	Se efectúan las gestiones administrativas en tiempo y forma para la adquisición de nuevos vehículos y equipo



Ente Público: Ayuntamiento Constitucional de Centla.

MML-MIR (programa presupuestario): E037 Seguridad y Protección Ciudadana

Modalidad: P – Planeación y Políticas Públicas

UR: Dirección de Seguridad Pública Municipal

		parque vehicular y equipo táctico	táctico
Actividad 1.c1. Implementación de programa de profesionalización de los elementos policiacos	Porcentaje de elementos policiacos capacitados	Registros de la Dirección de Seguridad Pública del Municipio Registros Administrativos e inventario del parque vehicular y equipo táctico	Se realizan capacitaciones para el personal cuenta con una profesionalizaron para la atención de apoyos a la ciudadanía.
Actividad 2.c1 Implementación de certificación de elementos policiacos	Porcentaje de elementos policiacos certificados	Registros de la Dirección de Seguridad Pública del Municipio en el Área de la Unidad del Servicio Profesional de Carrera Policial	Se asignan los recursos económicos necesarios para la contratación de los programas de capacitación y profesionalización de los agentes policiacos
Actividad 1. c2. Adquisición de vestuarios, uniformes y equipamiento tácticos	Porcentaje de adquisición de vestuarios, uniformes y equipamiento táctico renovados	Registros de la Dirección de Seguridad Pública del Municipio Registros Administrativos e inventario del parque vehicular y equipo táctico	Se asignan los recursos económicos necesarios para la adquisición de nuevos equipos de seguridad y equipamiento
Actividad 2. c2. Implementación de programas de mantenimiento periódico al parque vehicular	Porcentaje de vehículos en servicio operativo	Registros de la Dirección de Seguridad Pública del Municipio Registros Administrativos e inventario del parque vehicular y equipo táctico	Se asignan los recursos económicos en tiempo y forma para la ejecución de los mantenimientos oportunos al parque vehicular
Actividad 2. c2. Difusión de cultura de la legalidad y respeto a derechos	Porcentaje de difusión de la cultura de la legalidad	Registros de la Dirección de Seguridad Pública del Municipio por las áreas de	Los elementos de la corporación cuentan con las capacitaciones necesarias de



Ente Público: Ayuntamiento Constitucional de Centla.

MML-MIR (programa presupuestario): E037 Seguridad y Protección Ciudadana

Modalidad: P – Planeación y Políticas Públicas

UR: Dirección de Seguridad Pública Municipal

humanos en instituciones educativas y medios de comunicación		Prevención Social de la Delincuencia con Participación Ciudadana y la Unidad de Genero	la legalidad y respeto a derechos humanos
--	--	--	---



Ente Público: Ayuntamiento Constitucional de Centla.

MML-MIR (programa presupuestario): E037 Seguridad y Protección Ciudadana

Modalidad: P – Planeación y Políticas Públicas

UR: Dirección de Seguridad Pública Municipal

Formato 14. Formato de Documentación de Indicadores de los ML-MIR propuestos Indicadores para resultados (MIR).

Formato de Documentación de Indicadores de los ML-MIR					
ML-MIR: FIN		Clave	Nombre		
		E037	Seguridad y Protección Ciudadana		
Datos de identificación del Indicador:					
Nombre del indicador		Tasa de variación de la incidencia delictiva en el Municipio			
Ámbito de medición	Impacto	Dimensión a medir	Eficacia		
Definición	Este indicador mide la disminución en la incidencia delictiva.				
Método de cálculo	(Índice delictivo registrado en el periodo anterior / Índice delictivo registrado en el periodo presente)-1) X 100.				
Unidad de medida	Porcentaje	Frecuencia de medición	Anual		
Desagregación geográfica	Municipal	Desagregación por enfoque transversal (Género, Etnia, Edad)	N/A		
Características del Indicador					
Claridad	Relevancia	Economía	Monitoreable	Adecuado	Aportación Marginal
Si	Si	Si	Si	Si	Si
Método de cálculo (Algoritmo):					
$T_{vidm} = (I_{drpa} / I_{drpp}) - 1) \times 100$					
Donde:					
T_{vidm} = Tasa de variación de la incidencia delictiva en el municipio;					
I_{drpa} = Índice delictivo registrado en el periodo anterior					
I_{drpp} = Índice delictivo registrado en el periodo presente					



Ente Público: Ayuntamiento Constitucional de Centla.

MML-MIR (programa presupuestario): E037 Seguridad y Protección Ciudadana

Modalidad: P – Planeación y Políticas Públicas

UR: Dirección de Seguridad Pública Municipal

Formato de Documentación de Indicadores de los ML-MIR

Variables			
Variable A	Nombre	Índice delictivo registrado en el periodo anterior	
	Medio de verificación	Registros de la Dirección de Seguridad Pública del Municipio, datos estadísticos de Plataforma México y parte de novedades.	
Variable B	Nombre	Índice delictivo registrado en el periodo presente	
	Medio de verificación	Registros de la Dirección de Seguridad Pública del Municipio, datos estadísticos de Plataforma México y parte de novedades.	
Línea base o valor de referencia			
	Valor	Año	Periodo
	60%	2023	Anual
	Valor	Meta	Periodo
	58%	2024	Anual
Sentido del indicador		Descendente	
Semaforización			
Verde	Amarillo	Rojo Inferior	Rojo Superior
Meta alcanzada (100%-70%)	Meta alcanzada (69%-30%)	Meta alcanzada (29%-10%)	Meta alcanzada (17% o menor a la línea base)



Ente Público: Ayuntamiento Constitucional de Centla.

MML-MIR (programa presupuestario): E037 Seguridad y Protección Ciudadana

Modalidad: P – Planeación y Políticas Públicas

UR: Dirección de Seguridad Pública Municipal

ML-MIR: PROPOSITO		Clave	Nombre		
		E037	Seguridad y Protección Ciudadana		
Datos de identificación del Indicador:					
Nombre del indicador		Porcentaje de protección brindada a la población			
Ámbito de medición	Resultado	Dimensión a medir	Eficiencia		
Definición	Este indicador mide el Porcentaje de protección brindada a la población				
Método de cálculo	(Número de rondines de vigilancia en áreas de alto índice delictivo/Total de rondines programados en las áreas de alto índice delictivo) X 100.				
Unidad de medida	Porcentaje	Frecuencia de medición	Mensual		
Desagregación geográfica	Municipal	Desagregación por enfoque transversal (Género, Etnia, Edad)			
Características del Indicador					
Claridad	Relevancia	Economía	Monitoreable	Adecuado	Aportación Marginal
Si	Si	Si	Si	Si	Si
Método de cálculo (Algoritmo):					
$Ppbb = \sum (Nrvaaid / Trpaaid) \times 100$					Donde:
Ppbb= Porcentaje de protección brindada a la población; Nrvaaid= Numero de rondines de vigilancia en áreas de alto índice delictivo; Trpaaid= Total de rondines programados en las áreas de alto índice delictivo;					
Variables					
Variable A	Nombre	Numero de rondines de vigilancia en áreas de alto índice delictivo			
	Medio de verificación	Registros de la Dirección de Seguridad Pública del Municipio Registros Administrativos e inventario del parque vehicular y equipo táctico			



Ente Público: Ayuntamiento Constitucional de Centla.

MML-MIR (programa presupuestario): E037 Seguridad y Protección Ciudadana

Modalidad: P – Planeación y Políticas Públicas

UR: Dirección de Seguridad Pública Municipal

Variable B	Nombre	Total de rondines programados en las áreas de alto índice delictivo		
	Medio de verificación	Registros de la Dirección de Seguridad Pública del Municipio Registros Administrativos e inventario del parque vehicular y equipo táctico		
Línea base o valor de referencia				
	Valor	Año	Periodo	
	75%	2023	Anual	
	Valor	Meta	Periodo	
	80%	2024	Anual	
Sentido del indicador		Descendente		
Semaforización				
Verde	Amarillo	Rojo Inferior	Rojo Superior	
Meta alcanzada (100%-70%)	Meta alcanzada (69%-30%)	Meta alcanzada (29%-10%)	Meta alcanzada (17% o menor a la línea base)	



Ente Público: Ayuntamiento Constitucional de Centla.

MML-MIR (programa presupuestario): E037 Seguridad y Protección Ciudadana

Modalidad: P – Planeación y Políticas Públicas

UR: Dirección de Seguridad Pública Municipal

Formato de Documentación de Indicadores de los ML-MIR					
ML-MIR: COMPONENTE 1		Clave		Nombre	
		E037		SEGURIDAD Y PROTECCIÓN CIUDADANA	
Datos de identificación del Indicador:					
Nombre del indicador		Porcentaje de agentes de policía con capacitación especial			
Ámbito de medición	Productos	Dimensión a medir		Eficiencia	
Definición	Porcentaje de agentes de policía con capacitación especial				
Método de cálculo	(Número de agentes policiacos en servicios de operatividad profesionalizados/Número de agentes policiacos en servicios de operatividad) X 100.				
Unidad de medida	Porcentaje	Frecuencia de medición		Semestral	
Desagregación geográfica	Municipal	Desagregación por enfoque transversal (Género, Etnia, Edad)		N/A	
Características del Indicador					
Claridad	Relevancia	Economía	Monitoreable	Adecuado	Aportación Marginal
Si	Si	Si	Si	Si	Si
Método de cálculo (Algoritmo):					
PAPCE=(Napcp/Tapm)*100					
NAPSOP= Número de agentes policiacos en servicios de operatividad profesionalizados					
NAPSO= Número de agentes policiacos en servicios de operatividad					
Variables					
Variable A	Nombre	Número de agentes de policía capacitados en el periodo actual.			



Ente Público: Ayuntamiento Constitucional de Centla.

MML-MIR (programa presupuestario): E037 Seguridad y Protección Ciudadana

Modalidad: P – Planeación y Políticas Públicas

UR: Dirección de Seguridad Pública Municipal

	Medio de verificación	Registros de la Dirección de Seguridad Pública del Municipio en el Area de la Unidad del Servicio Profesional de Carrera Policial	
Variable B	Nombre	Porcentaje de agentes de policía con capacitación especial	
	Medio de verificación	Registros de la Dirección de Seguridad Pública del Municipio en el Area de la Unidad del Servicio Profesional de Carrera Policial	
Línea base o valor de referencia			
	Valor	Año	Periodo
	15%	2023	Semestral
	Valor	Meta	
	20%	2024	Semestral
Sentido del indicador	Ascendente		
Semaforización			
Verde	Amarillo	Rojo Inferior	Rojo Superior
Meta alcanzada (100%-70%)	Meta alcanzada (69%-40%)	Meta alcanzada (39%-10%)	Meta alcanzada (20% o menor a la línea base)



Ente Público: Ayuntamiento Constitucional de Centla.

MML-MIR (programa presupuestario): E037 Seguridad y Protección Ciudadana

Modalidad: P – Planeación y Políticas Públicas

UR: Dirección de Seguridad Pública Municipal

Formato de Documentación de Indicadores de los ML-MIR					
ML-MIR: COMPONENTE 2		Clave		Nombre	
		E037		SEGURIDAD Y PROTECCIÓN CIUDADANA	
Datos de identificación del Indicador:					
Nombre del indicador		Patrullas y equipo táctico renovados			
Ámbito de medición	procesos		Dimensión a medir	Eficacia	
Definición	Porcentaje de equipamiento incorporado al servicio operativo				
Método de cálculo	(Número de patrullas y equipamiento en servicio/Total de patrullas y equipamiento requerido) X 100				
Unidad de medida	Porcentaje		Frecuencia de medición	Semestral	
Desagregación geográfica	Municipal		Desagregación por enfoque transversal (Género, Etnia, Edad)	N/A	
Características del Indicador					
Claridad	Relevancia	Economía	Monitoreable	Adecuado	Aportación Marginal
Si	Si	Si	Si	Si	Si
<p>étodo de cálculo (Algoritmo):</p> <p>PEISO=\sum(NPES/TPER) *100</p> <p>Donde:</p> <p>Peiso= Porcentaje de equipamiento incorporado al servicio operativo;</p> <p>Npes= Numero de patrullas y equipamiento en servicio;</p> <p>Nper= Total de patrullas y equipamiento requerido;</p>					
Variables					



Ente Público: Ayuntamiento Constitucional de Centla.

MML-MIR (programa presupuestario): E037 Seguridad y Protección Ciudadana

Modalidad: P – Planeación y Políticas Públicas

UR: Dirección de Seguridad Pública Municipal

Variable A	Nombre	Numero de patrullas y equipamiento en servicio		
	Medio de verificación	Registros de la Dirección de Seguridad Pública del Municipio Registros Administrativos e inventario del parque vehicular y equipo táctico		
Variable B	Nombre	Total, de patrullas y equipamiento requerido;		
	Medio de verificación	Registros de la Dirección de Seguridad Pública del Municipio Registros Administrativos de los procesos de contratación de personal.		
Línea base o valor de referencia				
Valor		Año	Periodo	
15%		2023	Semestral	
Valor		Meta		
20%		2024	Semestral	
Sentido del indicador		Semaforización		
Verde	Amarillo	Rojo Inferior	Rojo Superior	
Meta alcanzada (30%-20%)	Meta alcanzada (19-10%)	Meta alcanzada (09%-05%)	Meta alcanzada (20% o menor a la línea base)	



Ente Público: Ayuntamiento Constitucional de Centla.

MML-MIR (programa presupuestario): E037 Seguridad y Protección Ciudadana

Modalidad: P – Planeación y Políticas Públicas

UR: Dirección de Seguridad Pública Municipal



Ente Público: Ayuntamiento Constitucional de Centla.

MML-MIR (programa presupuestario): E037 Seguridad y Protección Ciudadana

Modalidad: P – Planeación y Políticas Públicas

UR: Dirección de Seguridad Pública Municipal

Formato de Documentación de Indicadores de los ML-MIR					
ML-MIR: COMPONENTE 3		Clave		Nombre	
		E037		SEGURIDAD Y PROTECCIÓN CIUDADANA	
Datos de identificación del Indicador:					
Nombre del indicador		Programas de atención a la población víctima de delito implementados			
Ámbito de medición	procesos		Dimensión a medir	Eficacia	
Definición	Porcentaje de solicitudes de apoyo atendidas satisfactoriamente				
Método de cálculo	(Número de denuncias atendidas satisfactoriamente/Total de solicitudes de apoyo recibidas) X 100				
Unidad de medida	Porcentaje		Frecuencia de medición	Semestral	
Desagregación geográfica	Municipal		Desagregación por enfoque transversal (Género, Etnia, Edad)	N/A	
Características del Indicador					
Claridad	Relevancia	Economía	Monitoreable	Adecuado	Aportación Marginal
Si	Si	Si	Si	Si	Si
<p>Método de cálculo (Algoritmo):</p> <p>PSAAS = $\sum (NDAS / TSAR) * 100$</p> <p>Donde:</p> <p>PSAAS = Porcentaje de solicitudes de apoyo atendidas satisfactoriamente</p> <p>NDAS= Número de denuncias atendidas satisfactoriamente</p> <p>TSAR= Total de solicitudes de apoyo recibidas;</p>					



Ente Público: Ayuntamiento Constitucional de Centla.

MML-MIR (programa presupuestario): E037 Seguridad y Protección Ciudadana

Modalidad: P – Planeación y Políticas Públicas

UR: Dirección de Seguridad Pública Municipal

Variables			
Variable A	Nombre	Numero de patrullas y equipamiento en servicio	
	Medio de verificación	Registros de la Dirección de Seguridad Pública del Municipio Registros Administrativos e inventario del parque vehicular y equipo táctico	
Variable B	Nombre	Total, de patrullas y equipamiento requerido;	
	Medio de verificación	Registros de la Dirección de Seguridad Pública del Municipio Registros Administrativos de los procesos de contratación de personal.	
Línea base o valor de referencia			
Valor		Año	Periodo
60%		2023	Semestral
Valor		Meta	
80%		2024	Semestral
Sentido del indicador		Semaforización	
Verde	Amarillo	Rojo Inferior	Rojo Superior
Meta alcanzada (100%-80%)	Meta alcanzada (79%-50%)	Meta alcanzada (49%-20%)	Meta alcanzada (20% o menor a la línea base)



Ente Público: Ayuntamiento Constitucional de Centla.

MML-MIR (programa presupuestario): E037 Seguridad y Protección Ciudadana

Modalidad: P – Planeación y Políticas Públicas

UR: Dirección de Seguridad Pública Municipal

Formato de Documentación de Indicadores de los ML-MIR					
ML-MIR: ACTIVIDAD 1 C1		Clave		Nombre	
		E037		SEGURIDAD Y PROTECCIÓN CIUDADANA	
Datos de identificación del Indicador:					
Nombre del indicador			Porcentaje de elementos policiacos capacitados		
Ámbito de medición	procesos		Dimensión a medir	Eficacia	
Definición	Porcentaje de elementos policiacos capacitados				
Método de cálculo	(Número de elementos policiacos capacitados/Total del estado de fuerza policiaco) X 100.				
Unidad de medida	Porcentaje		Frecuencia de medición	Anual	
Desagregación geográfica	Municipal		Desagregación por enfoque transversal (Género, Etnia, Edad)		
Características del Indicador					
Claridad	Relevancia	Economía	Monitoreable	Adecuado	Aportación Marginal
Si	Si	Si	Si	Si	Si
Método de cálculo (Algoritmo): $PEPC = \sum (NEPC / TAFP) \times 100$ Donde: NEPC= Número de elementos policiacos capacitados TAFP= Total del estado de fuerza policiaco PEPC= Porcentaje de elementos policiacos capacitados					
Variables					



Ente Público: Ayuntamiento Constitucional de Centla.

MML-MIR (programa presupuestario): E037 Seguridad y Protección Ciudadana

Modalidad: P – Planeación y Políticas Públicas

UR: Dirección de Seguridad Pública Municipal

Variable A	Nombre	número de agentes policiacos contratados	
	Medio de verificación	Registros de la Dirección de Seguridad Pública del Municipio Registros Administrativos e inventario del parque vehicular y equipo táctico	
Variable B	Nombre	Total, de agentes policiacos requeridos;	
	Medio de verificación	Registros de la Dirección de Seguridad Pública del Municipio Registros Administrativos e inventario del parque vehicular y equipo táctico	
Línea base o valor de referencia			
Valor		Año	Periodo
45%		2023	Trimestral
Valor		Meta	
72%		2024	Trimestral
Sentido del indicador		Ascendente	
Semaforización			
Verde	Amarillo	Rojo Inferior	Rojo Superior
Meta alcanzada (100%-70%)	Meta alcanzada (69%-40%)	Meta alcanzada (39%-10%)	Meta alcanzada (20% o menor a la línea base)



Ente Público: Ayuntamiento Constitucional de Centla.

MML-MIR (programa presupuestario): E037 Seguridad y Protección Ciudadana

Modalidad: P – Planeación y Políticas Públicas

UR: Dirección de Seguridad Pública Municipal

Formato de Documentación de Indicadores de los ML-MIR					
ML-MIR: ACTIVIDAD 2 C1		Clave		Nombre	
		E037		SEGURIDAD PUBLICA Y PROTECCIÓN CIUDADANA	
Datos de identificación del Indicador:					
Nombre del indicador			Porcentaje de elementos policiacos certificados.		
Ámbito de medición	procesos		Dimensión a medir	Eficacia	
Definición	Este indicador mide el Porcentaje de elementos policiacos certificados.				
Método de cálculo	(Número de elementos policiacos certificados/Total del estado de fuerza policiaco) X 100.				
Unidad de medida	Porcentaje		Frecuencia de medición	Anual	
Desagregación geográfica	Municipal		Desagregación por enfoque transversal (Género, Etnia, Edad)	N/A	
Características del Indicador					
Claridad	Relevancia	Economía	Monitoreable	Adecuado	Aportación Marginal
Si	Si	Si	Si	Si	Si
Método de cálculo (Algoritmo):					
$TPC = \sum (PEPC / TEFP) \times 100$ Donde: PEPC= Número de elementos policiacos certificados; TEFP= Total del estado de fuerza policiaco; TPC= Total de policiacos certificados;					



Ente Público: Ayuntamiento Constitucional de Centla.

MML-MIR (programa presupuestario): E037 Seguridad y Protección Ciudadana

Modalidad: P – Planeación y Políticas Públicas

UR: Dirección de Seguridad Pública Municipal

Variables			
Variable A	Nombre	Número de elementos policiacos certificados;	
	Medio de verificación	Registros de la Dirección de Seguridad Pública del Municipio en el Área de la Unidad del Servicio Profesional de Carrera Policial	
Variable B	Nombre	Total, de policiacos certificados	
	Medio de verificación	Registros de la Dirección de Seguridad Pública del Municipio en el Área de la Unidad del Servicio Profesional de Carrera Policial	
Línea base o valor de referencia			
Valor		Año	Periodo
Dato generado en el año base		2023	Trimestral
50%			
Valor		Meta	
78%		2024	Trimestral
Sentido del indicador		Ascendente	
Semaforización			
Verde	Amarillo	Rojo Inferior	Rojo Superior
Meta alcanzada (100%-70%)	Meta alcanzada (69%-40%)	Meta alcanzada (39%-10%)	Meta alcanzada (20% o menor a la línea base)



Ente Público: Ayuntamiento Constitucional de Centla.

MML-MIR (programa presupuestario): E037 Seguridad y Protección Ciudadana

Modalidad: P – Planeación y Políticas Públicas

UR: Dirección de Seguridad Pública Municipal

Formato de Documentación de Indicadores de los ML-MIR					
ML-MIR: ACT1 C2		Clave		Nombre	
		E037		SEGURIDAD PUBLICA Y PROTECCIÓN CIUDADANA	
Porcentaje de renovación del parque vehicular					
Nombre del indicador			Porcentaje de renovación del parque vehicular		
Ámbito de medición		procesos		Dimensión a medir	Eficacia
Definición	Este indicador mide Porcentaje de adquisición de vestuarios, uniformes y equipamiento táctico renovados				
Método de cálculo	(Número de vestuario, uniformes y equipamiento táctico renovados /(Número de vestuario, uniformes y equipamiento táctico requeridos) X 100.				
Unidad de medida	Porcentaje		Frecuencia de medición	Trimestral	
Desagregación geográfica	Municipal		Desagregación por enfoque transversal (Género, Etnia, Edad)		
Características del Indicador					
Claridad	Relevancia	Economía	Monitoreable	Adecuado	Aportación Marginal
Si	Si	Si	Si	Si	Si
Método de cálculo (Algoritmo):					
$TVUETR = \sum(NPPNA/TPPR) \times 100$ Donde: NVUETR= Número de vestuario, uniformes y equipamiento táctico renovados NVUETR= Número de vestuario, uniformes y equipamiento táctico requeridos TVUETR= Total de vestuario, uniformes y equipamiento táctico renovados;					



Ente Público: Ayuntamiento Constitucional de Centla.

MML-MIR (programa presupuestario): E037 Seguridad y Protección Ciudadana

Modalidad: P – Planeación y Políticas Públicas

UR: Dirección de Seguridad Pública Municipal

Variables			
Variable A	Nombre	Número de vestuario, uniformes y equipamiento táctico renovados	
	Medio de verificación	Registros de la Dirección de Seguridad Pública del Municipio Registros Administrativos e inventario del parque vehicular y equipo táctico	
Variable B	Nombre	Total de vestuario, uniformes y equipamiento táctico renovados	
	Medio de verificación	Registros de la Dirección de Seguridad Pública del Municipio Registros Administrativos e inventario del parque vehicular y equipo táctico	
Línea base o valor de referencia			
Valor		Año	Periodo
100%		2023	Trimestral
Valor			
100%		2024	Trimestral
Sentido del indicador		Ascendente	
Ascendente			
Verde		Amarillo	Rojo Inferior
Rojo Superior			
Meta alcanzada (100%-70%)	Meta alcanzada (69%-40%)	Meta alcanzada (39%-10%)	Meta alcanzada (20% o menor a la línea base)



Ente Público: Ayuntamiento Constitucional de Centla.

MML-MIR (programa presupuestario): E037 Seguridad y Protección Ciudadana

Modalidad: P – Planeación y Políticas Públicas

UR: Dirección de Seguridad Pública Municipal

Formato de Documentación de Indicadores de los ML-MIR					
ML-MIR: ACT.2 C2		Clave		Nombre	
		E037		SEGURIDAD PUBLICA Y PROTECCIÓN CIUDADANA	
Datos de identificación del Indicador:					
Nombre del indicador			Porcentaje de vehículos en servicio operativo		
Ámbito de medición		procesos		Dimensión a medir	Eficacia
Definición	Este indicador observa el mantenimiento que se le brindan a las unidades operativas				
Método de cálculo	(Número de vehículos puestos en servicio por mantenimiento/Total de vehículos fuera de servicio por falta de mantenimiento) X 100.				
Unidad de medida	Porcentaje		Frecuencia de medición		Trimestral
Desagregación geográfica	Municipal		Desagregación por enfoque transversal (Género, Etnia, Edad)		N/A
Características del Indicador					
Claridad	Relevancia	Economía	Monitoreable	Adecuado	Aportación Marginal
Si	Si	Si	Si	Si	Si
Método de cálculo (Algoritmo):					
$PVSO = \sum (Nvpsm / Tve) \times 100$					
Donde:					
NVPSM= Número de vehículos puestos en servicio por mantenimiento					
TVFSFM= Total de vehículos fuera de servicio por falta de mantenimiento					
PVSO = Porcentaje de vehículos en servicio operativo					
;					
Variables					



Ente Público: Ayuntamiento Constitucional de Centla.

MML-MIR (programa presupuestario): E037 Seguridad y Protección Ciudadana

Modalidad: P – Planeación y Políticas Públicas

UR: Dirección de Seguridad Pública Municipal

Variable A	Nombre	Número de vehículos puesto en servicio por mantenimiento		
	Medio de verificación	Registros de la Dirección de Seguridad Pública del Municipio Registros Administrativos e inventario del parque vehicular y equipo táctico		
Variable B	Nombre	Total de vehículos en servicio		
	Medio de verificación	Registros de la Dirección de Seguridad Pública del Municipio Registros Administrativos e inventario del parque vehicular y equipo táctico		
Línea base o valor de referencia				
Valor		Año		Periodo
100%		2023		Trimestral
Valor		Meta		
100%		2024		Trimestral
Sentido del indicador		Ascendente		
Semaforización				
Verde	Amarillo	Rojo Inferior	Rojo Superior	
Meta alcanzada (100%-70%)	Meta alcanzada (69%-40%)	Meta alcanzada (39%-10%)	Meta alcanzada (20% o menor a la línea base)	



Ente Público: Ayuntamiento Constitucional de Centla.

MML-MIR (programa presupuestario): E037 Seguridad y Protección Ciudadana

Modalidad: P – Planeación y Políticas Públicas

UR: Dirección de Seguridad Pública Municipal

Formato de Documentación de Indicadores de los ML-MIR					
ML-MIR: ACT1 C3		Clave		Nombre	
		E037		SEGURIDAD PUBLICA Y PROTECCIÓN CIUDADANA	
Porcentaje de renovación del parque vehicular					
Nombre del indicador			Porcentaje de difusión de la cultura de la legalidad		
Ámbito de medición		procesos		Dimensión a medir	Eficacia
Definición	Este indicador mide Porcentaje de difusión de la cultura de la legalidad				
Método de cálculo		(Número de programas de difusión realizadas / Número de programas de difusión programadas) X 100.			
Unidad de medida		Porcentaje	Frecuencia de medición		Trimestral
Desagregación geográfica		Municipal	Desagregación por enfoque transversal (Género, Etnia, Edad)		N/A
Características del Indicador					
Claridad	Relevancia	Economía	Monitoreable	Adecuado	Aportación Marginal
Si	Si	Si	Si	Si	Si
Método de cálculo (Algoritmo):					
$PDCL = (NPDR / NPDP) \times 100$ Donde: NPDR= Número de programas de difusión realizadas NPDP= Número de programas de difusión programadas; PDCL= Porcentaje de difusión de la cultura de la legalidad;					



Ente Público: Ayuntamiento Constitucional de Centla.

MML-MIR (programa presupuestario): E037 Seguridad y Protección Ciudadana

Modalidad: P – Planeación y Políticas Públicas

UR: Dirección de Seguridad Pública Municipal

Variables			
Variable A	Nombre	Número de programas de difusión realizadas	
	Medio de verificación	Registros de la Dirección de Seguridad Pública del Municipio por las áreas de Prevención Social de la Delincuencia con Participación Ciudadana y la Unidad de Género	
Variable B	Nombre	Número de programas de difusión programadas	
	Medio de verificación	Registros de la Dirección de Seguridad Pública del Municipio por las áreas de Prevención Social de la Delincuencia con Participación Ciudadana y la Unidad de Género	
Línea base o valor de referencia			
	Valor	Año	Periodo
	60%	2023	Trimestral
	Valor	Meta	
	100%	2024	Trimestral
Sentido del indicador			
Ascendente			
Ascendente			
Verde	Amarillo	Rojo Inferior	Rojo Superior
Meta alcanzada (100%-70%)	Meta alcanzada (69%-40%)	Meta alcanzada (39%-10%)	Meta alcanzada (20% o menor a la línea base)



Ente Público: Ayuntamiento Constitucional de Centla.

MML-MIR (programa presupuestario): E037 Seguridad y Protección Ciudadana

Modalidad: P – Planeación y Políticas Públicas

UR: Dirección de Seguridad Pública Municipal

XIV.- INFORMES DE DESEMPEÑO.

Formato 15. Informes de desempeño

Nombre del reporte	Periodicidad	Responsable de la integración
Avance trimestral de indicadores de programas presupuestarios	Trimestral	Dirección Seguridad pública Municipal
Anexo de resultados de los programas presupuestarios de la cuenta pública (indicadores y estadística)	Trimestral	Dirección Seguridad pública Municipal
Informe de gobierno	Anual	Presidencia Municipal
Otros:	N/A	N/A



Ente Público: Ayuntamiento Constitucional de Centla.

MML-MIR (programa presupuestario): E037 Seguridad y Protección Ciudadana

Modalidad: P – Planeación y Políticas Públicas

UR: Dirección de Seguridad Pública Municipal

Formato 16. Ficha de los medios de verificación

Indicador: Tasa de variación de la incidencia delictiva en el municipio	
Variable: Índice delictivo registrado en el periodo anterior	
Medio de Verificación: Registros de la Dirección de Seguridad Pública del Municipio, datos estadísticos de Plataforma México y parte de novedades.	
Nombre de la fuente información	Dirección de Seguridad Pública
Área responsable de la información	Dirección de Seguridad Pública
Disponibilidad de la información	Pública y Privada
Unidad de análisis	Incidencia delictiva
Cobertura	Municipal
Desagregación geográfica	Municipal
Desagregación por género	No aplica
Desagregación por edad	No aplica
Desagregación por condición de vulnerabilidad	No aplica
Periodicidad de actualización	Anual
Fecha de publicación	Anual



Ente Público: Ayuntamiento Constitucional de Centla.

MML-MIR (programa presupuestario): E037 Seguridad y Protección Ciudadana

Modalidad: P – Planeación y Políticas Públicas

UR: Dirección de Seguridad Pública Municipal

Variable: **Índice delictivo registrado en el periodo presente**

Medio de Verificación: **Registros de la Dirección de Seguridad Pública del Municipio Registros Administrativos e inventario del parque vehicular y equipo táctico**

Nombre de la fuente información	Dirección de Seguridad Pública
Área responsable de la información	Dirección de Seguridad Pública
Disponibilidad de la información	Pública y Privada
Unidad de análisis	Incidencia delictiva
Cobertura	Municipal
Desagregación geográfica	Municipal
Desagregación por género	No aplica
Desagregación por edad	No aplica
Desagregación por condición de vulnerabilidad	No aplica
Periodicidad de actualización	Anual
Fecha de publicación	01 de abril de 2024



Ente Público: Ayuntamiento Constitucional de Centla.

MML-MIR (programa presupuestario): E037 Seguridad y Protección Ciudadana

Modalidad: P – Planeación y Políticas Públicas

UR: Dirección de Seguridad Pública Municipal

Indicador: Porcentaje de protección brindada a la población	
Variable: Numero de rondines de vigilancia en áreas de alto índice delictivo	
Medio de Verificación: Registros de la Dirección de Seguridad Pública del Municipio Registros Administrativos e inventario del parque vehicular y equipo táctico.	
Nombre de la fuente información	Dirección de Seguridad Pública
Área responsable de la información	Dirección de Seguridad Pública
Disponibilidad de la información	Pública y Privada
Unidad de análisis	Incidencia delictiva
Cobertura	Municipal
Desagregación geográfica	Municipal
Desagregación por género	No aplica
Desagregación por edad	No aplica
Desagregación por condición de vulnerabilidad	No aplica
Periodicidad de actualización	Anual
Fecha de publicación	01 de abril de 2024
Variable: Total de rondines programados en las áreas de alto índice delictivo	
Medio de Verificación: Registros de la Dirección de Seguridad Pública del Municipio, Datos estadísticos de Plataforma	



Ente Público: Ayuntamiento Constitucional de Centla.

MML-MIR (programa presupuestario): E037 Seguridad y Protección Ciudadana

Modalidad: P – Planeación y Políticas Públicas

UR: Dirección de Seguridad Pública Municipal

México y parte de novedades.	
Nombre de la fuente información	Dirección de Seguridad Pública
Área responsable de la información	Dirección de Seguridad Pública
Disponibilidad de la información	Pública y Privada
Unidad de análisis	Incidencia delictiva
Cobertura	Municipal
Desagregación geográfica	Municipal
Desagregación por género	No aplica
Desagregación por edad	No aplica
Desagregación por condición de vulnerabilidad	No aplica
Periodicidad de actualización	Anual
Fecha de publicación	01 de abril de 2024



Ente Público: Ayuntamiento Constitucional de Centla.

MML-MIR (programa presupuestario): E037 Seguridad y Protección Ciudadana

Modalidad: P – Planeación y Políticas Públicas

UR: Dirección de Seguridad Pública Municipal

Indicador: Porcentaje de agentes de policía con capacitación especial	
Variable: Número de agentes de policía capacitados en el período	
Medio de Verificación: Registros de la Dirección de Seguridad Pública del Municipio Registros Administrativos del personal capacitado	
Nombre de la fuente información	Dirección de Seguridad Pública
Área responsable de la información	Dirección de Seguridad Pública
Disponibilidad de la información	Pública
Unidad de análisis	Incidencia delictiva
Cobertura	Municipal
Desagregación geográfica	Municipal
Desagregación por género	No aplica
Desagregación por edad	No aplica
Desagregación por condición de vulnerabilidad	No aplica
Periodicidad de actualización	semestral
Fecha de publicación	31 de diciembre de 2024
Variable: Total de agentes de policía en el municipio	
Medio de Verificación: Registros de la Dirección de Seguridad Pública del Municipio Registros Administrativos del personal	



Ente Público: Ayuntamiento Constitucional de Centla.

MML-MIR (programa presupuestario): E037 Seguridad y Protección Ciudadana

Modalidad: P – Planeación y Políticas Públicas

UR: Dirección de Seguridad Pública Municipal

capacitado	
Nombre de la fuente información	Dirección de Seguridad Pública
Área responsable de la información	Dirección de Seguridad Pública
Disponibilidad de la información	Pública y Privada
Unidad de análisis	Incidencia delictiva
Cobertura	Municipal
Desagregación geográfica	Municipal
Desagregación por género	No aplica
Desagregación por edad	No aplica
Desagregación por condición de vulnerabilidad	No aplica
Periodicidad de actualización	Semestral
Fecha de publicación	31 de diciembre de 2024



Ente Público: Ayuntamiento Constitucional de Centla.

MML-MIR (programa presupuestario): E037 Seguridad y Protección Ciudadana

Modalidad: P – Planeación y Políticas Públicas

UR: Dirección de Seguridad Pública Municipal

Indicador: Porcentaje de elementos policiacos capacitados	
Variable: Número de elementos policiacos capacitados	
Medio de Verificación: Registros de la Dirección de Seguridad Pública del Municipio Registros Administrativos e inventario del parque vehicular y equipo táctico	
Nombre de la fuente información	Dirección de Seguridad Pública
Área responsable de la información	Dirección de Seguridad Pública
Disponibilidad de la información	Pública
Unidad de análisis	Incidencia delictiva
Cobertura	Municipal
Desagregación geográfica	Municipal
Desagregación por género	No aplica
Desagregación por edad	No aplica
Desagregación por condición de vulnerabilidad	No aplica
Periodicidad de actualización	semestral
Fecha de publicación	31 de diciembre de 2024
Variable: Total de patrullas y equipamiento requerido	
Medio de Verificación: Registros de la Dirección de Seguridad Pública del Municipio Registros Administrativos e inventario	



Ente Público: Ayuntamiento Constitucional de Centla.

MML-MIR (programa presupuestario): E037 Seguridad y Protección Ciudadana

Modalidad: P – Planeación y Políticas Públicas

UR: Dirección de Seguridad Pública Municipal

del parque vehicular y equipo táctico	
Nombre de la fuente información	Dirección de Seguridad Pública
Área responsable de la información	Dirección de Seguridad Pública
Disponibilidad de la información	Pública
Unidad de análisis	Incidencia delictiva
Cobertura	Municipal
Desagregación geográfica	Municipal
Desagregación por género	No aplica
Desagregación por edad	No aplica
Desagregación por condición de vulnerabilidad	No aplica
Periodicidad de actualización	Anual
Fecha de publicación	01 de abril de 2024



Ente Público: Ayuntamiento Constitucional de Centla.

MML-MIR (programa presupuestario): E037 Seguridad y Protección Ciudadana

Modalidad: P – Planeación y Políticas Públicas

UR: Dirección de Seguridad Pública Municipal

Indicador: Porcentaje de elementos policiacos certificados	
Variable: Número de elementos policiacos certificados	
Medio de Verificación: Registros de la Dirección de Seguridad Pública del Municipio en el Area de la Unidad del Servicio Profesional de Carrera Policial	
Nombre de la fuente información	Dirección de Seguridad Pública
Área responsable de la información	Dirección de Seguridad Pública
Disponibilidad de la información	privada
Unidad de análisis	Incidencia delictiva
Cobertura	Municipal
Desagregación geográfica	Municipal
Desagregación por género	No aplica
Desagregación por edad	No aplica
Desagregación por condición de vulnerabilidad	No aplica
Periodicidad de actualización	trimestral
Fecha de publicación	31 de diciembre de 2024
Variable: Total de elementos policiacos certificados	
Medio de Verificación: Registros de la Dirección de Seguridad Pública del Municipio en el Area de la Unidad del Servicio	



Ente Público: Ayuntamiento Constitucional de Centla.

MML-MIR (programa presupuestario): E037 Seguridad y Protección Ciudadana

Modalidad: P – Planeación y Políticas Públicas

UR: Dirección de Seguridad Pública Municipal

Profesional de Carrera Policial México y parte de novedades.	
Nombre de la fuente información	Dirección de Seguridad Pública
Área responsable de la información	Dirección de Seguridad Pública
Disponibilidad de la información	privada
Unidad de análisis	Incidencia delictiva
Cobertura	Municipal
Desagregación geográfica	Municipal
Desagregación por género	No aplica
Desagregación por edad	No aplica
Desagregación por condición de vulnerabilidad	No aplica
Periodicidad de actualización	trimestral
Fecha de publicación	01 de abril de 2024



Ente Público: Ayuntamiento Constitucional de Centla.

MML-MIR (programa presupuestario): E037 Seguridad y Protección Ciudadana

Modalidad: P – Planeación y Políticas Públicas

UR: Dirección de Seguridad Pública Municipal

Indicador: Porcentaje de equipamiento incorporado al servicio operativo	
Variable: Número de patrullas y equipamiento en servicio	
Medio de Verificación: Registros de la Dirección de Seguridad Pública del Municipio Registros Administrativos e inventario del parque vehicular y equipo táctica	
Nombre de la fuente información	Dirección de Seguridad Pública
Área responsable de la información	Dirección de Seguridad Pública
Disponibilidad de la información	publico
Unidad de análisis	Incidencia delictiva
Cobertura	Municipal
Desagregación geográfica	Municipal
Desagregación por género	No aplica
Desagregación por edad	No aplica
Desagregación por condición de vulnerabilidad	No aplica
Periodicidad de actualización	semestral
Fecha de publicación	31 de diciembre de 2024
Variable: Número de patrullas y equipamiento en servicio	
Medio de Verificación: Registros de la Dirección de Seguridad Pública del Municipio Registros Administrativos de los	



Ente Público: Ayuntamiento Constitucional de Centla.

MML-MIR (programa presupuestario): E037 Seguridad y Protección Ciudadana

Modalidad: P – Planeación y Políticas Públicas

UR: Dirección de Seguridad Pública Municipal

procesos de contratación de persona	
Nombre de la fuente información	Dirección de Seguridad Pública
Área responsable de la información	Dirección de Seguridad Pública
Disponibilidad de la información	Publico
Unidad de análisis	Incidencia delictiva
Cobertura	Municipal
Desagregación geográfica	Municipal
Desagregación por género	No aplica
Desagregación por edad	No aplica
Desagregación por condición de vulnerabilidad	No aplica
Periodicidad de actualización	semestral
Fecha de publicación	31 de diciembre de 2024



Ente Público: Ayuntamiento Constitucional de Centla.

MML-MIR (programa presupuestario): E037 Seguridad y Protección Ciudadana

Modalidad: P – Planeación y Políticas Públicas

UR: Dirección de Seguridad Pública Municipal

Indicador: Porcentaje de adquisición de vestuarios, uniformes y equipamiento táctico renovados	
Variable: Número de vestuario, uniformes y equipamiento táctico renovados	
Medio de Verificación: Registros de la Dirección de Seguridad Pública del Municipio Registros Administrativos e inventario del parque vehicular y equipo táctico	
Nombre de la fuente información	Dirección de Seguridad Pública
Área responsable de la información	Dirección de Seguridad Pública
Disponibilidad de la información	Privado
Unidad de análisis	Incidencia delictiva
Cobertura	Municipal
Desagregación geográfica	Municipal
Desagregación por género	No aplica
Desagregación por edad	No aplica
Desagregación por condición de vulnerabilidad	No aplica
Periodicidad de actualización	trimestral
Fecha de publicación	31 de diciembre de 2024
Variable: Total del estado de fuerza policiaco	
Registros de la Dirección de Seguridad Pública del Municipio Registros Administrativos e inventario del parque vehicular y equipo	



Ente Público: Ayuntamiento Constitucional de Centla.

MML-MIR (programa presupuestario): E037 Seguridad y Protección Ciudadana

Modalidad: P – Planeación y Políticas Públicas

UR: Dirección de Seguridad Pública Municipal

táctico	
Nombre de la fuente información	Dirección de Seguridad Pública
Área responsable de la información	Dirección de Seguridad Pública
Disponibilidad de la información	Privado
Unidad de análisis	Incidencia delictiva
Cobertura	Municipal
Desagregación geográfica	Municipal
Desagregación por género	No aplica
Desagregación por edad	No aplica
Desagregación por condición de vulnerabilidad	No aplica
Periodicidad de actualización	trimestral
Fecha de publicación	31 de diciembre de 2024



Ente Público: Ayuntamiento Constitucional de Centla.

MML-MIR (programa presupuestario): E037 Seguridad y Protección Ciudadana

Modalidad: P – Planeación y Políticas Públicas

UR: Dirección de Seguridad Pública Municipal

Indicador: Porcentaje de vehículos en servicio operativo	
Variable: Número de vehículos puestos en servicio por mantenimiento	
Medio de Verificación: Registros de la Dirección de Seguridad Pública del Municipio Registros Administrativos e inventario del parque vehicular y equipo táctico	
Nombre de la fuente información	Dirección de Seguridad Pública
Área responsable de la información	Dirección de Seguridad Pública
Disponibilidad de la información	Publica
Unidad de análisis	Incidencia delictiva
Cobertura	Municipal
Desagregación geográfica	Municipal
Desagregación por género	No aplica
Desagregación por edad	No aplica
Desagregación por condición de vulnerabilidad	No aplica
Periodicidad de actualización	trimestral
Fecha de publicación	31 de diciembre de 2024
Variable: Total de patrullas policiacas en servicio	
Medio de Verificación: Registros de la Dirección de Seguridad Pública del Municipio Registros Administrativos e inventario	



Ente Público: Ayuntamiento Constitucional de Centla.

MML-MIR (programa presupuestario): E037 Seguridad y Protección Ciudadana

Modalidad: P – Planeación y Políticas Públicas

UR: Dirección de Seguridad Pública Municipal

del parque vehicular y equipo táctico	
Nombre de la fuente información	Dirección de Seguridad Pública
Área responsable de la información	Dirección de Seguridad Pública
Disponibilidad de la información	Publico
Unidad de análisis	Incidencia delictiva
Cobertura	Municipal
Desagregación geográfica	Municipal
Desagregación por género	No aplica
Desagregación por edad	No aplica
Desagregación por condición de vulnerabilidad	No aplica
Periodicidad de actualización	trimestral
Fecha de publicación	31 de diembre de 2024



Ente Público: Ayuntamiento Constitucional de Centla.

MML-MIR (programa presupuestario): E037 Seguridad y Protección Ciudadana

Modalidad: P – Planeación y Políticas Públicas

UR: Dirección de Seguridad Pública Municipal

Indicador: Porcentaje de solicitudes de apoyo atendidas satisfactoriamente	
Variable: Número de denuncias atendidas satisfactoriamente	
Medio de Verificación: Registros de la Dirección de Seguridad Pública del Municipio Registros Administrativos e inventario del parque vehicular y equipo táctico	
Nombre de la fuente información	Dirección de Seguridad Pública
Área responsable de la información	Dirección de Seguridad Pública
Disponibilidad de la información	Privada
Unidad de análisis	Incidencia delictiva
Cobertura	Municipal
Desagregación geográfica	Municipal
Desagregación por género	No aplica
Desagregación por edad	No aplica
Desagregación por condición de vulnerabilidad	No aplica
Periodicidad de actualización	Anual
Fecha de publicación	31 de diciembre de 2024
Variable: Número de denuncias atendidas satisfactoriamente	
Medio de Verificación: : Registros de la Dirección de Seguridad Pública del Municipio Registros Administrativos e inventario	



Ente Público: Ayuntamiento Constitucional de Centla.

MML-MIR (programa presupuestario): E037 Seguridad y Protección Ciudadana

Modalidad: P – Planeación y Políticas Públicas

UR: Dirección de Seguridad Pública Municipal

del parque vehicular y equipo táctico	
Nombre de la fuente información	Dirección de Seguridad Pública
Área responsable de la información	Dirección de Seguridad Pública
Disponibilidad de la información	Privado
Unidad de análisis	Incidencia delictiva
Cobertura	Municipal
Desagregación geográfica	Municipal
Desagregación por género	No aplica
Desagregación por edad	No aplica
Desagregación por condición de vulnerabilidad	No aplica
Periodicidad de actualización	trimestral
Fecha de publicación	31 de diciembre de 2024



Ente Público: Ayuntamiento Constitucional de Centla.

MML-MIR (programa presupuestario): E037 Seguridad y Protección Ciudadana

Modalidad: P – Planeación y Políticas Públicas

UR: Dirección de Seguridad Pública Municipal

Indicador: Porcentaje de difusión de la cultura de la legalidad	
Variable: Número de programas de difusión realizadas	
Medio de Verificación: Registros de la Dirección de Seguridad Pública del Municipio por las áreas de Prevención Social de la Delincuencia con Participación Ciudadana y la Unidad de Género	
Nombre de la fuente información	Dirección de Seguridad Pública
Área responsable de la información	Dirección de Seguridad Pública
Disponibilidad de la información	Privada
Unidad de análisis	Incidencia delictiva
Cobertura	Municipal
Desagregación geográfica	Municipal
Desagregación por género	No aplica
Desagregación por edad	No aplica
Desagregación por condición de vulnerabilidad	No aplica
Periodicidad de actualización	Anual
Fecha de publicación	01 de abril de 2024
Variable: Número de programas de difusión realizadas	
Medio de Verificación: Registros de la Dirección de Seguridad Pública del Municipio por las áreas de Prevención Social de la	



Ente Público: Ayuntamiento Constitucional de Centla.

MML-MIR (programa presupuestario): E037 Seguridad y Protección Ciudadana

Modalidad: P – Planeación y Políticas Públicas

UR: Dirección de Seguridad Pública Municipal

Delincuencia con Participación Ciudadana y la Unidad de Genero

Nombre de la fuente información	Dirección de Seguridad Pública
Área responsable de la información	Dirección de Seguridad Pública
Disponibilidad de la información	Privado
Unidad de análisis	Incidencia delictiva
Cobertura	Municipal
Desagregación geográfica	Municipal
Desagregación por género	No aplica
Desagregación por edad	No aplica
Desagregación por condición de vulnerabilidad	No aplica
Periodicidad de actualización	Anual
Fecha de publicación	01 de abril de 2024



Ente Público: Ayuntamiento Constitucional de Centla.

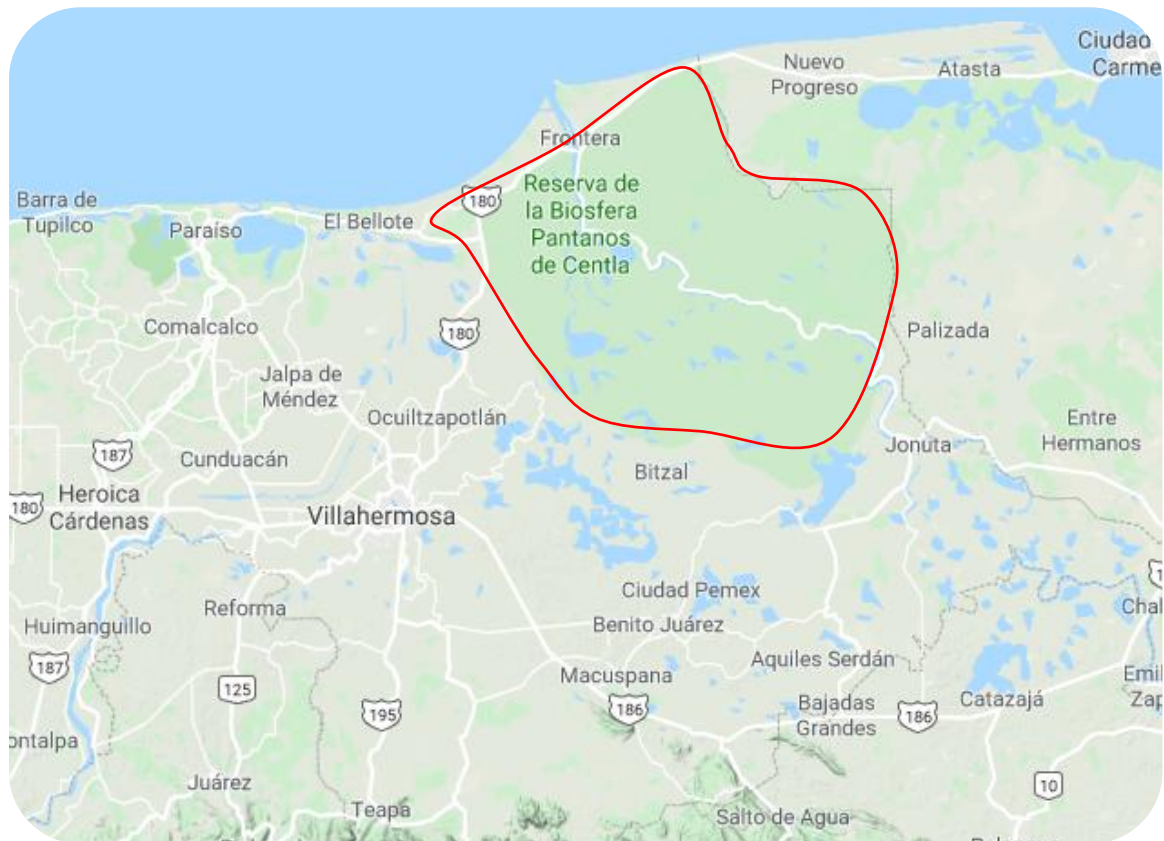
MML-MIR (programa presupuestario): E037 Seguridad y Protección Ciudadana

Modalidad: P – Planeación y Políticas Públicas

UR: Dirección de Seguridad Pública Municipal

XV.- ANEXOS.

CARTOGRAFIA DE COBERTURA





Ente Público: Ayuntamiento Constitucional de Centla.

MML-MIR (programa presupuestario): E037 Seguridad y Protección Ciudadana

Modalidad: P – Planeación y Políticas Públicas

UR: Dirección de Seguridad Pública Municipal

- Registros de la Dirección de Seguridad Pública del Municipio, datos estadísticos de Plataforma México y parte de novedades.
- Registros de la Dirección de Seguridad Pública del Municipio Registros Administrativos del personal capacitado.
- Registros de la Dirección de Seguridad Pública del Municipio Registros Administrativos e inventario del parque vehicular y equipo táctico.
- Registros de la Dirección de Seguridad Pública del Municipio Registros Administrativos de los procesos de contratación de persona.
- Registros de la Dirección de Seguridad Pública del Municipio Registros Administrativos de los procesos de adquisición de patrullas nuevas.
- Registros Administrativos de los procesos de mantenimiento del parque vehicular.
- Registros Administrativos de los procesos de adquisición de servicios de difusión.
- Registros Administrativos de los procesos de adquisición de servicios para las capacidades de su función Programa de capacidades y su función de actividades.

DOCUMENTOS DE SOPORTE:

- Documental
- Fotográfica